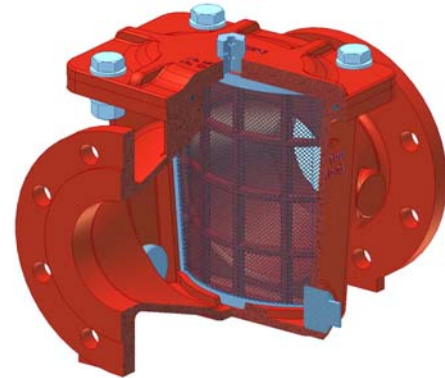


► La Référence en Régulation

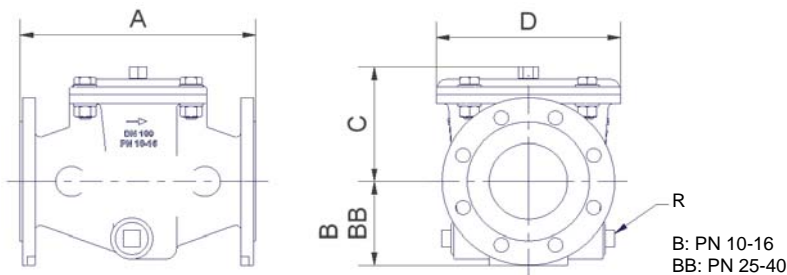
- DN 40 au DN 600
- PN 10 - 16 - 25 - 40
- Visserie en acier inox



► AQUA 90-501 Fonction et Installation

Le modèle AQUA 90-501 s'utilise dans les domaines du pompage et de la distribution d'eau lorsqu'une filtration efficace est requise. De conception compacte et robuste, l'intervention et la maintenance par le couvercle supérieur assure un gain de temps substantiel. De plus, le modèle AQUA 90-501 peut être équipé dans sa partie inférieure d'une vanne de purge manuelle ou autonome programmable (CLA-VAL SERIE ECO) permettant ainsi une purge rapide sans démontage du couvercle supérieur.

► AQUA 90-501 Dimensions et Construction



► AQUA 90-501 Matériaux

- **Corps et couvercle:** Fonte ductile GGG40 avec un revêtement époxy alimentaire
- **Tamis bombé:** Acier inoxydable 316 sur une grille en fonte ductile époxyée
- **Maille standard:** 2,0 mm. (En option: 1,0 mm ou 1,5 mm)
- **Bride percées:** PN 10, PN 16, PN 25 ou PN 40 pour DN 40 - DN 200
- **Bride percées:** PN 10, PN 16, PN 25 Pour DN 250 - DN 600
- **Visserie:** Acier inoxydable 303

Dimensions																
DN	40	50	60	65	80	100	125	150	200	250	300	350	400	450	500	600
A [mm]	230	230	230	230	300	300	400	400	500	580	610	650	800	800	950	1100
B [mm]	82,5	82,5	92,5	92,5	103	110	125	142,5	170	225	227,5	260	310	335	485	485
BB [mm]			92,5	92,5	103	110	125	142,5	170	225	242,5	277,5	310	335	485	486
C [mm]	96	96	96	96	150	150	191	191	224	295	385	380	500	500	609	609
D [mm]	200	200	200	200	235	235	400	400	460	560	680	680	900	900	1190	1190
R ["]	R 1 1/4"									R 2"				R 3"		
M [kg]	13,8	13,8	14,6	14,6	22	23	46	48	76	165	230	250	410	430	770	850

Coefficient de perte de charge																
Kv [m ³ /h]	83	130	187	220	306	565	806	1422	2527	3949	5687	7741	10111	12796	15798	22749
Cv [l/s]	23	36	52	61	85	157	224	395	702	1097	1580	2150	2809	3555	4388	6319
K -	0,6	0,6	0,6	0,6	0,7	0,5	0,6	0,4	0,4	0,4	0,4	0,4	0,4	0,4	0,4	0,4

Kv ou Cv = m³/h ou l/s @ 100 kPa (1 bar) perte de charge pour une eau à 15° (vanne totalement ouverte).

CLA-VAL se réserve le droit de modifier la documentation sans préavis en fonction de l'évolution technique du produit.