



Présentation

Informations techniques

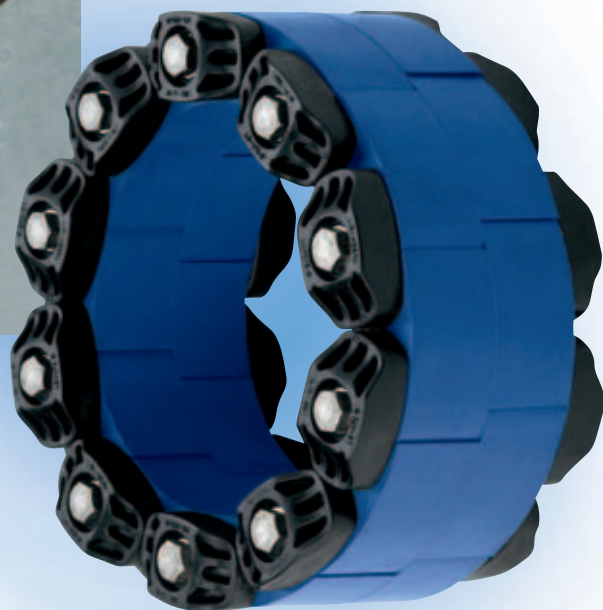
Guide de sélection

Formulaire de commande

Instructions de montage

PSI Link-Seal[®]

Systeme d'Etanchéité



Accessoires de Tuyauterie

Link-Seal® Système d'étanchéité modulable

Informations générales



Présentation

Le système d'étanchéité modulable Link-Seal® est considéré comme le meilleur joint pour assurer une étanchéité permanente des tuyauteries de toutes dimensions passant à travers un mur, un plancher ou un plafond. En fait ce système permet de faire l'étanchéité autour de tout objet cylindrique.

Caractéristiques

- Economise du temps et de l'argent
- Etanchéité hydrostatique
- Très longue durée de vie
- Un caoutchouc adapté permet l'utilisation sur les huiles, hydrocarbures et jet fuel
- Résistance à la température
- Offre une solution à vos applications
- Certifié ISO

Principe de fonctionnement



Au serrage de la visserie, les plaques de pression compriment le caoutchouc qui s'expande radialement et assure l'étanchéité



Link-Seal® Système d'étanchéité modulable

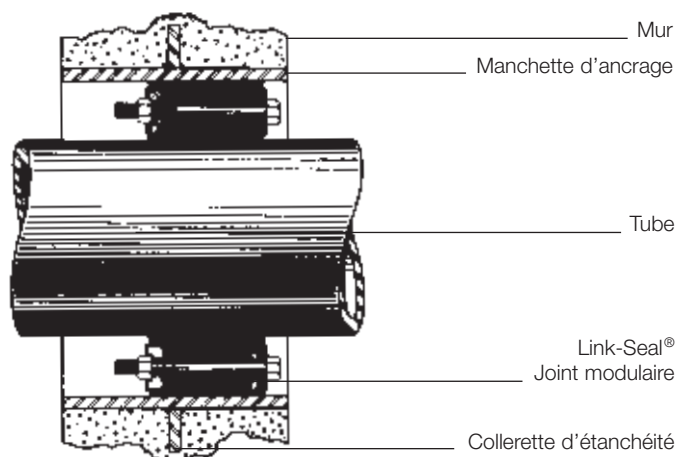
Informations Techniques



Propriétés des matériaux

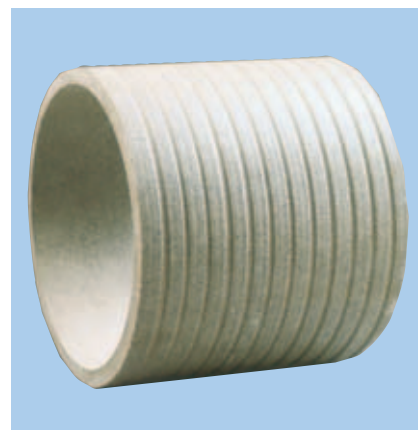
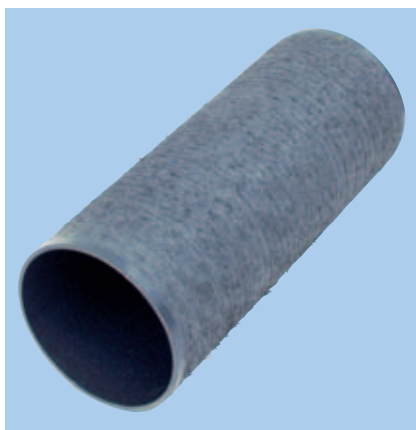
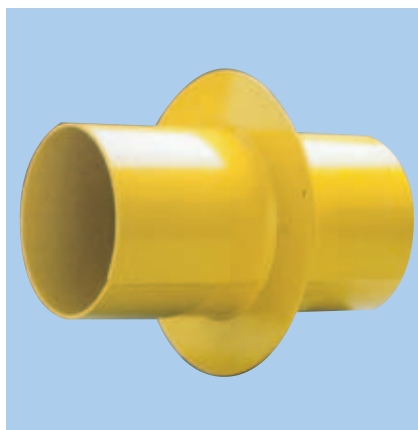
Résistance à la température	EPDM noir Silicone T, gris Type O vert	-40° C à +80° C -55° C à +230° C -40° C à +70° C
Résistance aux hydrocarbures	Type O vert	
Pour tuyauteries non métalliques	EPDM bleu	Shore 40 ± 5
Tenue à la pression	jusqu'à 5 bar (TÜV et Lloyd's) Original Link-Seal® jusqu'à 3 bar (Lloyd's) Original Link-Seal® Typ BC et BS316 jusqu'à 2 bar (Lloyd's) Type S-LS	
Résistance diélectrique	500 V/mm	

Vue en coupe d'un passage de cloison Link-Seal®



Manchettes d'ancrage

PSI propose des manchettes d'ancrage en PVC, acier galvanisé, inox et fibre ciment sans amiante



Link-Seal® Système d'étanchéité modulable

Informations Techniques

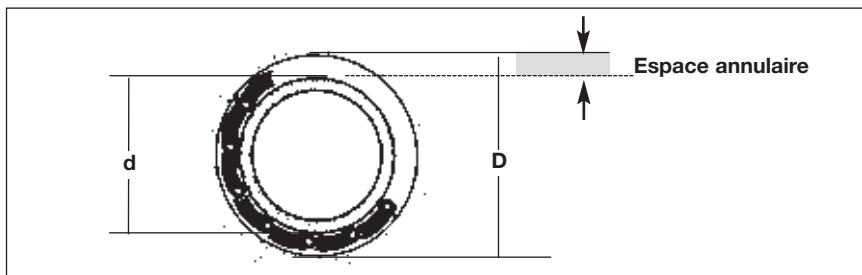


Type	Version	Caoutchouc	Plaques de pression	Visserie	Température	Application
C	Standard noir	EPDM noir	Composite	Acier zingué	-40° C à + 80° C	Protection cathodique, atmosphère humide, eau
B	Shore 40±5	EPDM-bleu	Composite	Acier zingué	-40° C à + 80° C	Voir type „C“ tubes non métalliques
S 316	Standard noir	EPDM	Composite	S-316 acier inox	-40° C à + 80° C inorganiques, acétone, alcali, acides	Excellente résistance à l'eau et aux produits
O	résistant aux huiles	NITRILE vert	Composite	Acier zingué	-40° C à + 70° C	Bonne résistance aux huiles, fuel solvants
BS 316	Shore 40±5	EPDM bleu	Composite	S-316 acier inox	-40° C à + 80° C	Voir type „B“
OS 316	résistant aux huiles	NITRILE vert	Composite	S-316 Acier inox	-40° C à + 70° C	Voir type „O“
KTW	Shore 45±5	EPDM-noir avec tampon KTW	Polyamid renforcé de fibre vert to bleu	S-316 acier inox	- 40° C à + 80° C	l'eau potable
T	hautes et basses températures	SILICONE gris	Acier zingué	Acier zingué	- 55° C à + 230° C	Pas de protection cathodique températures extrêmes

Guide de Sélection version bleu 3 bar, 5 bar noir, vert et gris

1. Quelle dimension utiliser?

Calculer l'espace annulaire. Il est égal à la différence entre le diamètre intérieur de l'ouverture dans le mur moins la diamètre extérieur de la tuyauterie divisé par 2. Utiliser la formule.



D.I. de l'ouverture (D) - **Diam. ext. du tube (d)** = **Espace annulaire**
 2

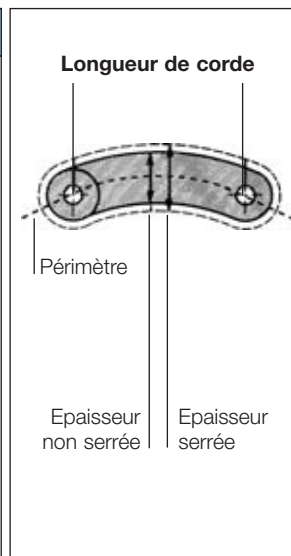
Type:

Type	Epaisseur non serrée	Espace annulaire	Epaisseur serrée	Epaisseur mini du mur
LS 200	12,7 mm		15,7 mm	75 mm
LS 265	16,0 mm		20,0 mm	75 mm
LS 275	16,0 mm		20,0 mm	75 mm
LS 300	18,0 mm		22,5 mm	100 mm
LS 310	18,0 mm		22,5 mm	100 mm
LS 315	21,1 mm		26,0 mm	100 mm
LS 325	23,2 mm		30,0 mm	120 mm
LS 340	25,5 mm		34,0 mm	120 mm
LS 360	32,0 mm		42,0 mm	120 mm
LS 400	36,3 mm		46,0 mm	140 mm
LS 410	37,0 mm		48,5 mm	140 mm
LS 425	28,4 mm		37,0 mm	140 mm
LS 440	44,0 mm		55,0 mm	140 mm
LS 475	41,3 mm		48,5 mm	140 mm
LS 500	60,3 mm		71,5 mm	150 mm
LS 525	55,4 mm		63,5 mm	150 mm
LS 575	48,0 mm		58,0 mm	150 mm
LS 615 [®]	81,6 mm		102,0 mm	150 mm
LS 625	83,0 mm		102,0 mm	150 mm
LS 650	69,0 mm		84,0 mm	150 mm
LS 700	95,0 mm		110,0 mm	150 mm

2. Combien d'éléments utiliser?

Définir le nombre de maillons nécessaires pour assurer l'étanchéité de l'espace annulaire. Déterminer le périmètre de la visserie en utilisant la formule suivante:

Type	Longueur de corde	Diam. ext. tube mini.	Diam. ext. tube maxi.	min. No. de segm.
LS 200	30,0 mm	de 21,3 mm	à 323,9 mm ¹	4
LS 265	41,0 mm	de 50,0 mm	à 406,4 mm ¹	5
LS 275	25,6 mm	de 0,0 mm	à 90,0 mm	4
LS 300	41,0 mm	de 44,5 mm	à 250,0 mm ¹	5
LS 310	57,5 mm	de 60,3 mm	à 406,4 mm ²	5
LS 315	38,4 mm	de 37,0 mm	à 315,0 mm	5
LS 325	79,8 mm	de 133,0 mm	à 711,0 mm	6
LS 340	41,4 mm	de 14,0 mm	à 323,9 mm	4
LS 360	55,1 mm	de 40,0 mm	à 406,4 mm	5
LS 400	93,1 mm	de 139,7 mm	à 1220,0 mm	6
LS 410	67,6 mm	de 60,3 mm	à 323,9 mm	5
LS 425	93,1 mm	de 144,0 mm	à 1220,0 mm	6
LS 440	99,0 mm	de 100,0 mm	à 1220,0 mm	5
LS 475	68,6 mm	de 60,3 mm	à 1220,0 mm	5
LS 500	99,8 mm	de 100,0 mm	à 1220,0 mm	5
LS 525	99,8 mm	de 133,0 mm	à 1220,0 mm	6
LS 575	79,5 mm	de 130,0 mm	à 1220,0 mm	5
LS 615 [®]	155,5 mm	de 219,0 mm	à 3000,0 mm	6
LS 625	106,7 mm	de 133,0 mm	à 2000,0 mm	5
LS 650	106,7 mm	de 133,0 mm	à 2000,0 mm	5
LS 700	155,5 mm	de 219,6 mm	à 3000,0 mm	6



¹ Pour les tubes ayant un diamètre extérieur de 150 mm et plus, nous recommandons d'agrandir pour carottage pour permettre l'utilisation du LS 310.*
² Pour les tubes ayant un diamètre extérieur de 300 mm et plus, nous recommandons d'agrandir pour carottage pour permettre l'utilisation du LS 325.*
³ Le LS 615 n'est pas conçu être utilisé sur des tubes PE.
 *ou plus grand

Dia. int de l'ouverture (D) + **Diam. ext. tube (d)**
 2

Périmètre de la visserie **Longueur corde** **Nombre**
 x 3,14 = : =

Nombre de maillons:



Link-Seal® Système d'étanchéité modulable

Formulaire de commande



3. Quelle version utiliser?

Choisissez le caoutchouc et la visserie adapté à votre application. Les abréviations sont indiquées dans le tableau ci contre

caoutchouc	Visserie	
	zinguée	inox
EPDM noir standard	C	S 316
Nitrile vert Résistant aux hydrocarbures	O	OS 316
Silicone gris hautes/basses températures	T	TS 316*
EPDM bleu Shore A 40 ± 5	B	BS 316

Version:

* Type spécial

4. Quel code article utiliser?

Selectionner le code article dans le tableau ci-contre



Type	C	B	S 316	O	BS 316	OS 316
LS 200	2-025-00001	2-025-00300	2-025-00139	2-025-00040	2-025-00340	2-025-00156
LS 265	2-025-00017	2-025-00309	2-025-00186	-	2-025-00349	-
LS 275	2-025-00010	2-025-00301	2-025-00140	2-025-00039	2-025-00341	2-025-00150
LS 300	2-025-00002	2-025-00302	2-025-00141	2-025-00041	2-025-00342	2-025-00151
LS 310	2-025-00018	2-025-00310	2-025-00187	-	2-025-00359	-
LS 315	2-025-00012	2-025-00303	2-025-00146	2-025-00049	2-025-00343	2-025-00157
LS 325	2-025-00003	2-025-00304	2-025-00142	2-025-00042	2-025-00344	2-025-00152
LS 340	2-025-00004	2-025-00058	2-025-00143	2-025-00050	2-025-00064	2-025-00055
LS 360	2-025-00008	2-025-00059	2-025-00144	2-025-00051	2-025-00065	2-025-00056
LS 400	2-025-00009	2-025-00305	2-025-00172	2-025-00043	2-025-00345	2-025-00153
LS 410	2-025-00011	2-025-00060	2-025-00173	2-025-00052	2-025-00066	2-025-00161
LS 425	2-025-00005	2-025-00306	2-025-00174	2-025-00044	2-025-00346	2-025-00154
LS 440	2-025-00015	-	2-025-00176	2-025-00257	-	2-025-00258
LS 475	2-025-00006	2-025-00307	2-025-00145	2-025-00045	2-025-00347	2-025-00155
LS 500	2-025-00007	2-025-00308	2-025-00147	2-025-00046	2-025-00348	2-025-00158
LS 525	2-025-00013	2-025-00061	2-025-00148	2-025-00047	2-025-00067	2-025-00159
LS 575	2-025-00014	2-025-00062	2-025-00149	2-025-00053	2-025-00068	2-025-00160
LS 615	2-025-00215	-	2-025-00185	2-025-00220	-	2-025-00265
LS 625	-	2-025-00260	-	-	2-025-00261	-
LS 650	2-025-00016	-	2-025-00177	2-025-00255	-	2-025-00259
LS 700	-	2-025-00470	-	-	2-025-00471	-

Code Article:

5. Formulaire de commande

Veuillez copier cette feuille et la faxer à PSI Products GmbH
Telefax +49.74.73.37.81.87



CD/ guide de selection sur demande

Quantité	Type	Version	Code article	Total

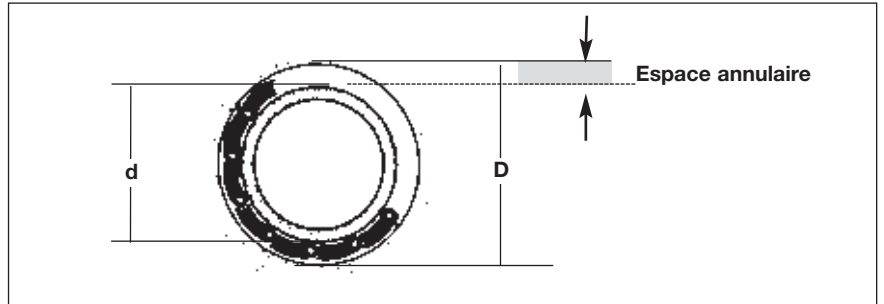
Envoyé par

date/signature



1. Quelle dimension utiliser?

Calculer l'espace annulaire. Il est égal à la différence entre le diamètre intérieur de l'ouverture dans le mur moins la diamètre extérieur de la tuyauterie divisé par 2. Utiliser la formule.



- =

$\frac{\quad}{2}$

Type	Epaisseur non serrée	Espace annulaire	Epaisseur serrée	Epaisseur mini du mur
LS 200	17,7 mm		15,7 mm	70 mm
LS 275	16,0 mm		20,0 mm	70 mm
S-LS 300	17,5 mm		21,0 mm	70 mm
S-LS 315	20,1 mm		24,0 mm	70 mm
S-LS 325	24,0 mm		29,0 mm	90 mm
S-LS 340	24,5 mm		30,0 mm	70 mm
S-LS 360	31,5 mm		37,0 mm	90 mm
S-LS 400	35,5 mm		42,0 mm	90 mm
S-LS 410	36,5 mm		42,5 mm	90 mm
S-LS 425	28,6 mm		34,1 mm	90 mm
S-LS 440	44,0 mm		50,5 mm	90 mm
S-LS 475	41,3 mm		45,5 mm	90 mm
S-LS 500	61,0 mm		67,0 mm	110 mm
S-LS 525	53,0 mm		58,0 mm	110 mm
S-LS 575	48,0 mm		54,0 mm	100 mm
S-LS 625	83,0 mm		95,0 mm	100 mm
S-LS 650	69,0 mm		77,0 mm	100 mm

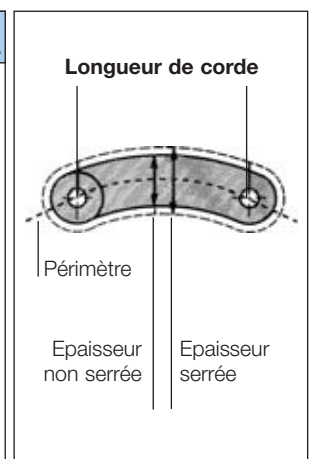
Type:

Attention: Type S-LS avec espace annulaire réduite

2. Combien d'éléments utiliser?

Définir le nombre de maillons nécessaires pour assurer l'étanchéité de l'espace annulaire. Déterminer le périmètre de la visserie en utilisant la formule suivante:

Type	Longueur de corde	Diam. ext. tube mini.	Diam. ext. tube maxi.	min. No. de segm.
LS 200	30,5 mm	de 21,3 mm	à 323,9 mm ¹	4
LS 275	25,0 mm	de 0,0 mm	à 90,0 mm	4
S-LS 300	40,5 mm	de 44,5 mm	à 406,4 mm ²	5
S-LS 315	37,0 mm	de 37,0 mm	à 315,0 mm	5
S-LS 325	79,0 mm	de 88,9 mm	à 711,0 mm	6
S-LS 340	42,0 mm	de 14,0 mm	à 323,9 mm	4
S-LS 360	55,5 mm	de 40,0 mm	à 406,4 mm	5
S-LS 400	93,0 mm	de 139,7 mm	à 1220,0 mm	6
S-LS 410	68,0 mm	de 44,5 mm	à 323,9 mm	4
S-LS 425	93,0 mm	de 134,0 mm	à 1220,0 mm	6
S-LS 440	99,0 mm	de 100,0 mm	à 1220,0 mm	5
S-LS 475	68,0 mm	de 60,3 mm	à 1220,0 mm	5
S-LS 500	99,0 mm	de 100,0 mm	à 1220,0 mm	5
S-LS 525	99,0 mm	de 133,0 mm	à 1220,0 mm	6
S-LS 575	79,0 mm	de 130,0 mm	à 1220,0 mm	5
S-LS 625	106,7 mm	de 133,0 mm	à 2000,0 mm	5
S-LS 650	106,7 mm	de 133,0 mm	à 2000,0 mm	5



¹ Pour les tubes ayant un diamètre extérieur de 150 mm et plus, nous recommandons d'agrandir pour carottage our permettre l'utilisation du S-LS 300.

² Pour les tubes ayant un diamètre extérieur de 300 mm et plus, nous recommandons d'agrandir pour carottage our permettre l'utilisation du LS 325.

+ x 3,14 = : =

$\frac{\quad}{2}$

Nombre de maillons:



CD/ guide de selection sur demande

Link-Seal Type S-LS (Version courte)

Formulaire de commande



3. Quelle version utiliser?

Choisissez le caoutchouc et la visserie adapté à votre application. Les abréviations sont indiquées dans le tableau ci contre

Version:

caoutchouc	Visserie	
	zinguée	inox
EPDM noir standard	C	S 316
KTW EPDM-caoutchouc noir	-	KTW

4. Quel code article utiliser?

Sélectionner le code article dans le tableau ci-contre



Code Article:

Type	C	S 316	KTW
LS 200	2-025-00001	2-025-00139	2-025-00400
LS 275	2-025-00010	2-025-00140	2-025-00404
S-LS 300	2-024-00002	2-024-00141	2-024-00200
S-LS 315	2-024-00012	2-024-00146	2-024-00204
S-LS 325	2-024-00003	2-024-00142	2-024-00208
S-LS 340	2-024-00004	2-024-00143	2-024-00212
S-LS 360	2-024-00008	2-024-00144	2-024-00216
S-LS 400	2-024-00009	2-024-00172	2-024-00220
S-LS 410	2-024-00011	2-024-00173	2-024-00224
S-LS 425	2-024-00005	2-024-00174	2-024-00228
S-LS 440	2-024-00015	2-024-00176	2-024-00232
S-LS 475	2-024-00006	2-024-00145	2-024-00236
S-LS 500	2-024-00007	2-024-00147	2-024-00240
S-LS 525	2-024-00013	2-024-00148	2-024-00244
S-LS 575	2-024-00014	2-024-00149	2-024-00248
S-LS 625	2-024-00017	2-024-00179	2-024-00252
S-LS 650	2-024-00016	2-024-00177	2-024-00256

Attention: Type S-LS espace annulaire réduite

5. Formulaire de commande

Veillez copier cette feuille et la faxer à PSI Products GmbH
Telefax +49.74.73.37.81.87



CD/ guide de selection sur demande

Quantité	Type	Version	Code article	Total

Envoyé par

date/signature

Guide de sélection en accordance avec les diamètres int. des carotages

diam int.	LS			LS	
	diam tube \varnothing_a [mm] de	-	à	nombre de segments	type LS ...
50	10	-	18	4	275
80	40	-	48	8	275
	48	-	53	7	200
100	32	-	45	5	340
	48	-	57	6	315
	55	-	64	6	300
	62	-	68	6	265
	68	-	75	9	200
125	42	-	61	5	360
	58	-	74	7	340
	73	-	82	8	315
	80	-	89	8	300
	87	-	93	8	265
	95	-	100	12	200
150	50	-	67	5	475
	58	-	76	5	410
	66	-	82	6	360
	82	-	99	9	340
	105	-	114	7	310
	112	-	118	10	265
	118	-	125	14	200
200	90	-	104	6	575
	103	-	117	7	475
	103	-	124	7	410
	116	-	133	9	360
	132	-	149	13	340
	155	-	164	10	310
250	134	-	154	8	575
	140	-	160	6	440
	153	-	163	9	475
	158	-	177	7	400
	166	-	186	12	360
	178	-	192	7	425
	190	-	203	9	325
	206	-	212	12	310
	300	157	-	173	7
184		-	204	10	575
190		-	210	8	440
208		-	226	12	410
216		-	236	15	360
234		-	244	20	340
240		-	253	11	325
255		-	264	15	310
350		182	-	210	8
	207	-	229	9	500
	223	-	239	9	525
	234	-	254	12	575
	253	-	267	14	475
	253	-	274	14	410
	266	-	286	18	360
	258	-	274	10	400
	276	-	293	11	425
	286	-	296	24	340
	294	-	303	13	325
	307	-	314	18	310

Guide de sélection en accordance avec les diamètres int. des carotages

diam int.	LS			LS	
	diam tube \varnothing_a [mm]			nombre de segments	type LS ...
	de	-	à		
400	200	-	234	9	625
	234	-	255	9	650
	264	-	279	11	500
	273	-	289	11	525
	284	-	304	14	575
	292	-	310	11	440
	303	-	317	16	475
	308	-	327	12	400
	326	-	341	12	425
	340	-	353	15	325
450	246	-	265	10	625
	266	-	286	7	615
	285	-	311	11	650
	307	-	329	12	500
	327	-	339	12	525
	335	-	354	16	575
	345	-	356	13	440
	355	-	367	19	475
	358	-	377	14	400
	376	-	393	14	425
	375	-	386	24	360
	390	-	403	17	325
500	296	-	334	12	625
	335	-	359	12	650
	357	-	379	14	500
	373	-	389	14	525
	385	-	400	18	575
	390	-	410	14	440
	408	-	427	15	400
	426	-	443	16	425
	440	-	453	19	325
600	396	-	434	15	625
	436	-	457	15	650
	457	-	479	17	500
	473	-	489	17	525
	490	-	503	17	440
	503	-	509	25	475
	508	-	527	19	400
	526	-	543	19	425
	540	-	553	23	325

Versions disponibles:

- Typ C: EPDM noir, visserie zinguée
- Typ BC: EPDM bleu, visserie zinguée
- Typ S316: EPDM noir, visserie acier inox
- Typ BS316: EPDM bleu, visserie acier inox
- Typ O: Nitril vert, visserie zinguée
- Typ OS316: Nitril vert, visserie acier inox



Guide de sélection en accordance avec les diamètres int. des carrotages



diam int.	LS			LS	
	diam tube \varnothing_a [mm]			nombre de segments	type LS ...
50	10	-	18	4	275
80	40	-	48	8	275
	48	-	53	7	200
100	40	-	47	5	340
	52	-	57	6	315
	58	-	64	6	300
	68	-	75	9	200
125	51	-	61	5	360
	65	-	75	7	340
	77	-	83	8	315
	83	-	89	8	300
	95	-	100	12	200
150	59	-	67	5	475
	67	-	76	5	410
	76	-	86	7	360
	90	-	100	9	340
	108	-	115	10	300
	118	-	125	14	200
200	92	-	104	6	575
	109	-	117	7	475
	117	-	126	7	410
	126	-	136	9	360
	140	-	150	13	340
	158	-	164	14	300
250	134	-	144	6	525
	142	-	154	8	575
	150	-	161	6	440
	166	-	177	7	400
	176	-	186	12	360
	185	-	192	7	425
	192	-	202	9	325
	208	-	214	18	300
300	166	-	178	7	500
	192	-	204	10	575
	200	-	211	8	440
	215	-	226	12	410
	226	-	236	15	360
	240	-	250	20	340
	258	-	264	21	300
350	196	-	211	8	650
	216	-	228	9	500
	234	-	241	9	525
	242	-	254	12	575
	259	-	267	14	475
	266	-	276	14	410
	276	-	286	18	360
	290	-	300	24	340
	308	-	314	25	300

Guide de sélection en accordance avec les diamètres int. des carotages

diam int.	LS			LS	
	diam tube Ø _a [mm] de - à	nombre de segments	type LS ...		
400	210 - 234	9	625		
	246 - 255	9	650		
	266 - 278	11	500		
	284 - 292	11	525		
	292 - 304	14	575		
	299 - 311	11	440		
	309 - 317	16	475		
	316 - 328	12	400		
	328 - 335	21	360		
	332 - 342	12	425		
	342 - 352	15	325		
	450	260 - 280	10	625	
		296 - 311	11	650	
316 - 328		12	500		
334 - 342		12	525		
342 - 354		16	575		
349 - 356		13	440		
359 - 367		19	475		
366 - 378		14	400		
382 - 392		14	425		
376 - 386		24	360		
392 - 402		17	325		
500	310 - 334	12	625		
	346 - 359	12	650		
	366 - 378	14	500		
	384 - 392	14	525		
	392 - 404	18	575		
	399 - 411	14	440		
	409 - 417	21	475		
	416 - 428	15	400		
	432 - 442	16	425		
	442 - 452	19	325		
600	410 - 434	15	625		
	446 - 460	15	650		
	466 - 478	17	500		
	484 - 492	17	525		
	492 - 504	22	575		
	499 - 510	17	440		
	509 - 516	26	475		
	516 - 528	19	400		
	532 - 542	19	425		
	542 - 552	23	325		


Autre dimension sur demande

Version disponibles:

Typ C: EPDM noir, visserie zinguée
 Typ S316: EPDM noir, visserie acier inox
 Typ KTW: EPDM noir (avec imprime „KTW“, plaques de pression bleu), visserie inox
KTW = pour eau potable







DET NORSKE VERITAS
TYPE APPROVAL CERTIFICATE

CERTIFICATE NO. P-11485
 This Certificate consists of 3 pages

This is to certify that the
Deck/Bulkhead Penetration
with type designation(s)
LINK-SEAL SYSTEM of the types LS 200, LS 275, LS 300, LS 315, LS 325 and LS 500.

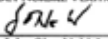
Manufactured by
PSI Pipeline Seal & Insulator, Inc
 Houston, United States

it found to comply with
 Det Norske Veritas' Rules for Classification of Ships


Application
 Pipe penetrations of watertight/gasight bulkheads and decks, except fire divisions

Temp. range: Type O, C, X: -40°C to +120°C
 Max. work. press.: Type O: 7.0 bar; Type C and X: 5.0 bar
 Sizes: See page 2

Place and date
 Havik, 2004-05-11
 for DET NORSKE VERITAS AS




John Olav Niskichey
 Head of Section




Local Office
 DNV Houston

This Certificate is valid until
 2008-12-31



Tom Berg-Nielsen
 Surveyor

Note: This Certificate is subject to terms and conditions thereof. Any significant change in design or construction may render this Certificate invalid. The validity date relates to the Type Approval Certificate and not to the approval of equipment/systems installed.



BESCHEINIGUNG

Prüfbericht: DDA4/118/94

Auftraggeber: PSI Products GmbH
 Ulrichstraße 25
 72116 Mössingen

Hersteller: PSI Pipeline Seal and Insulator, Inc.
 6525 Gofoth Street
 Houston, Texas 77021
 U.S.A.

Gegenstand: Ringraum-Dichtung in Modul-Bauweise

Der o.g. Gegenstand wurde unter Berücksichtigung technischer Regeln geprüft und die qualitätsichernden Maßnahmen für die Fertigung begutachtet.


Der Geltungsbereich mit allen Einzelheiten ist in dem Prüfbericht enthalten.

Der Hersteller ist berechtigt, an dem o.g. Gegenstand das Bauteilkennzeichen
TÜV - SW 007 - 94
 anzubringen.

Mannheim, den 24. September 2003
 BB-ODB-MAN/jo

TÜV BAYERN HESSEN SACHSEN SÜDWEST E.V.
 Bau und Betrieb
 Dampf- und Drucktechnik
 Kompetenzzentrum Druckbehälteranlagen
 Die Sachverständigen

 Dipl.-Ing. John



Certificate

Client: PSI Products GmbH
 Ulrichstrasse 25
 72116 Mössingen, Germany

Office: APELDOORN

Client Order Number: -

Date: 06 September 2004

Inspection Dates: First: 18 August 2004

Order Status: vollständig

Final: 18 August 2004


This certificate is issued to the above named customer, in order to certify that the undersigned Inspecting Engineer of this Society has visited the above named factory and has seen the tests and the results of the tests of the Link-Seal in Modular Bauweise Model LS der Materialtypen C, O and BC Model S-LS des Materialtyps C

Die Tests wurden entsprechend der Beschreibung von PSI Product GmbH "Druckprüfung für die Ringraumdichtung Typ Link-Seal® in Modulbauweise" durchgeführt. Das Datum der Prüfbeschreibung ist der 18. August 2004.

Die Ergebnisse werden in dem Bericht genannt.

Schlussfolgerung:
 Die Schlussfolgerung der Prüfungen ist, dass die oben genannten Dichtungen für den tatsächlichen Druck, so als in der Tabelle angegeben, undurchlässig sind.

Link-Seal® Typ	Tatsächlicher Druck
L.S. 200-650 Type C	5 bar
L.S. 200-650 Type BC	3 bar
L.S. 200-650 Type O	5 bar
S-LS 200-650 Type C	2 bar



A.H. Zennipman
 Surveyor to Lloyd's Register EMEA

A member of the Lloyd's Register Group

PSI Joints d'étanchéité spéciaux

Passages de murs



Compakt Typ „FW“ 2x40
chauffage ur baine

Compakt multiple
aussi en 2 parties



Compakt Varia 1.5
avec structure d'étanchéite en oignon



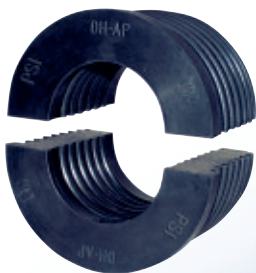
Compakt plein



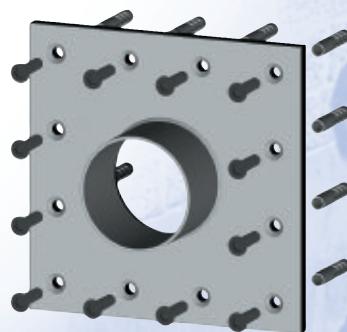
Kombi C.P.
pour cable

Manchette à sceller
en acier, fibre cement et en PVC

Compakt Plus
pour l'eau potable



Tampons sans métal



Joints avec flasque
solidaire fibre



Joints avec flasque solidaire fibre
pour construction avec bande
d'étanchéité DIN 1819519

LinkSeal



Stopaq

Compakt
speciaux